






Polyculture élevage

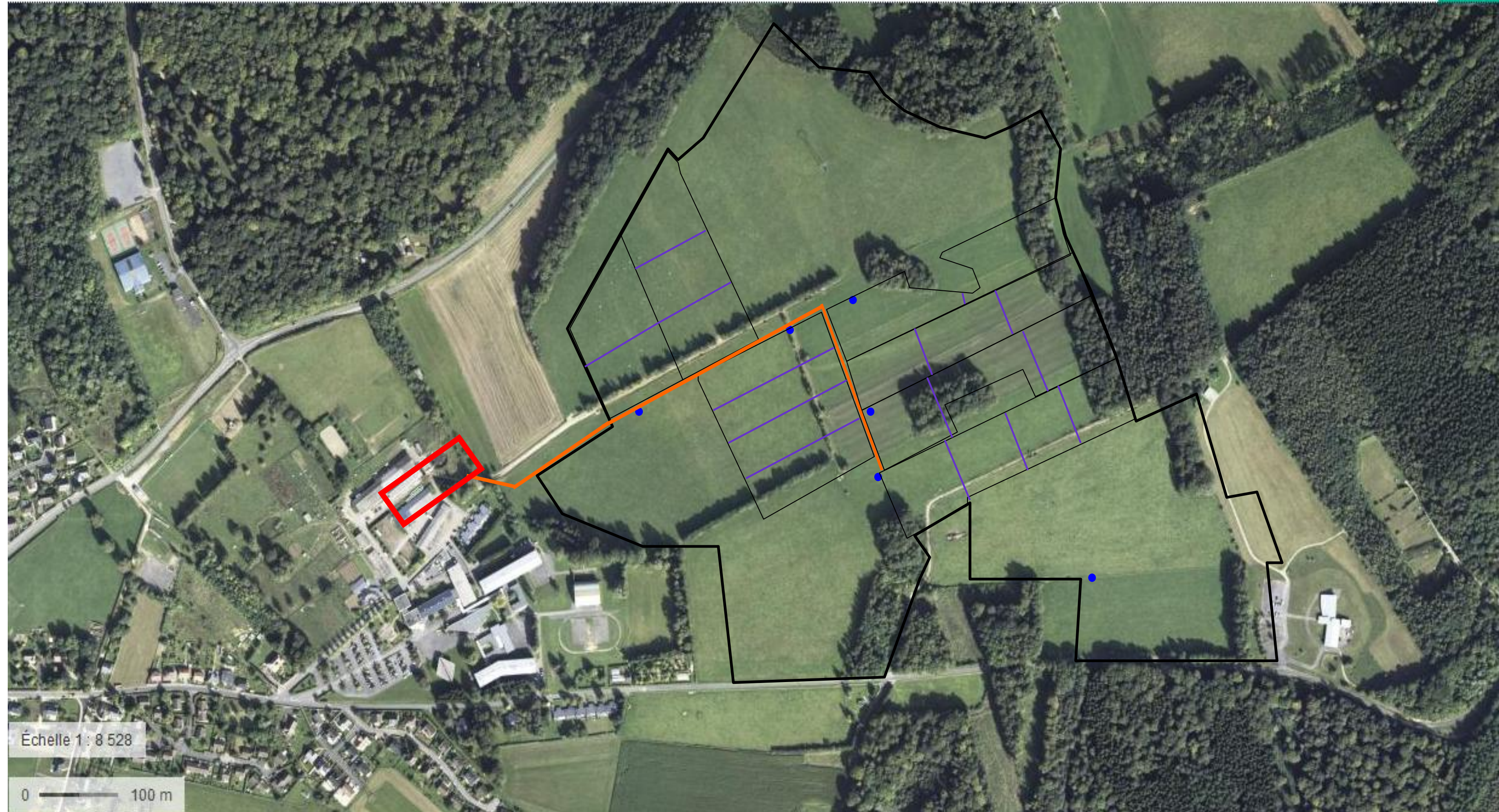
Mise en place du pâturage tournant

Expérimentation sur les vaches laitières

L'exploitation agricole est passée, en 2015, de 60 hectares tout herbe à 140 hectares avec 110 ha de STH et 30 ha de cultures.

-  Siège de l'exploitation
-  Chemin d'accès aux pâtures
-  Point d'eau

Exploitation du Balcon des Ardennes



Objectifs et fonctionnement du système

Valorisation de l'herbe, base de l'alimentation des bovins

Au total, environ **42 hectares de prairies naturelles** sont **accessibles** aux vaches laitières. Un premier quadrillage en fonction des clôtures existantes est réalisé pour le pâturage des animaux. Des **mesures d'herbes** sont réalisées tous les 10 jours pour connaître les hauteurs d'herbe disponibles. La grande quantité de surfaces complémentaires permet de la flexibilité dans le système.

- **D'avril à juin : 30 ares disponibles par vache laitière**
 - Calculer la surface de ses paddocks pour le pâturage tournant
 - 50 vaches x 30 ares / VL = 15 hectares. Cette surface de base ne doit pas être fauchée. On la divise en 21 paddocks de même taille, les vaches reviennent sur le même paddock toutes les trois semaines (cycle de l'herbe).
- **A partir de juillet : 45 ares par vaches laitières**
 - 55 vaches x 45 ares / VL = 24.75 hectares nécessaires
 - Les paddocks de la surface complémentaire seront ensilés mi-mai puis cette surface sera pâturée en période de moindre pousse ou fauchée si nécessaire.
- **A l'automne : 60 ares par vaches laitières**
 - 60 vaches x 60 ares / VL = 36 hectares nécessaires
 - Plus il y a de surfaces complémentaires, plus on peut faire pâturer longtemps.

Points Forts

- Valorisation de l'herbe
- Surfaces herbagères disponibles
- Faible coût de production du lait
- Faible coût de mécanisation sur les pâtures

Points de Vigilance

- Pousse de l'herbe ralentie en période sèche
- Complémentation alimentaire si besoin
- Distance parcourue par les animaux
- Points d'eau

Située dans le berceau de l'élevage ardennais, l'exploitation agricole du Balcon des Ardennes développe un système herbager pour sa production laitière. Cette expérimentation du pâturage tournant dynamique peut permettre de répondre à la volonté d'aller vers un système autonome et économique.