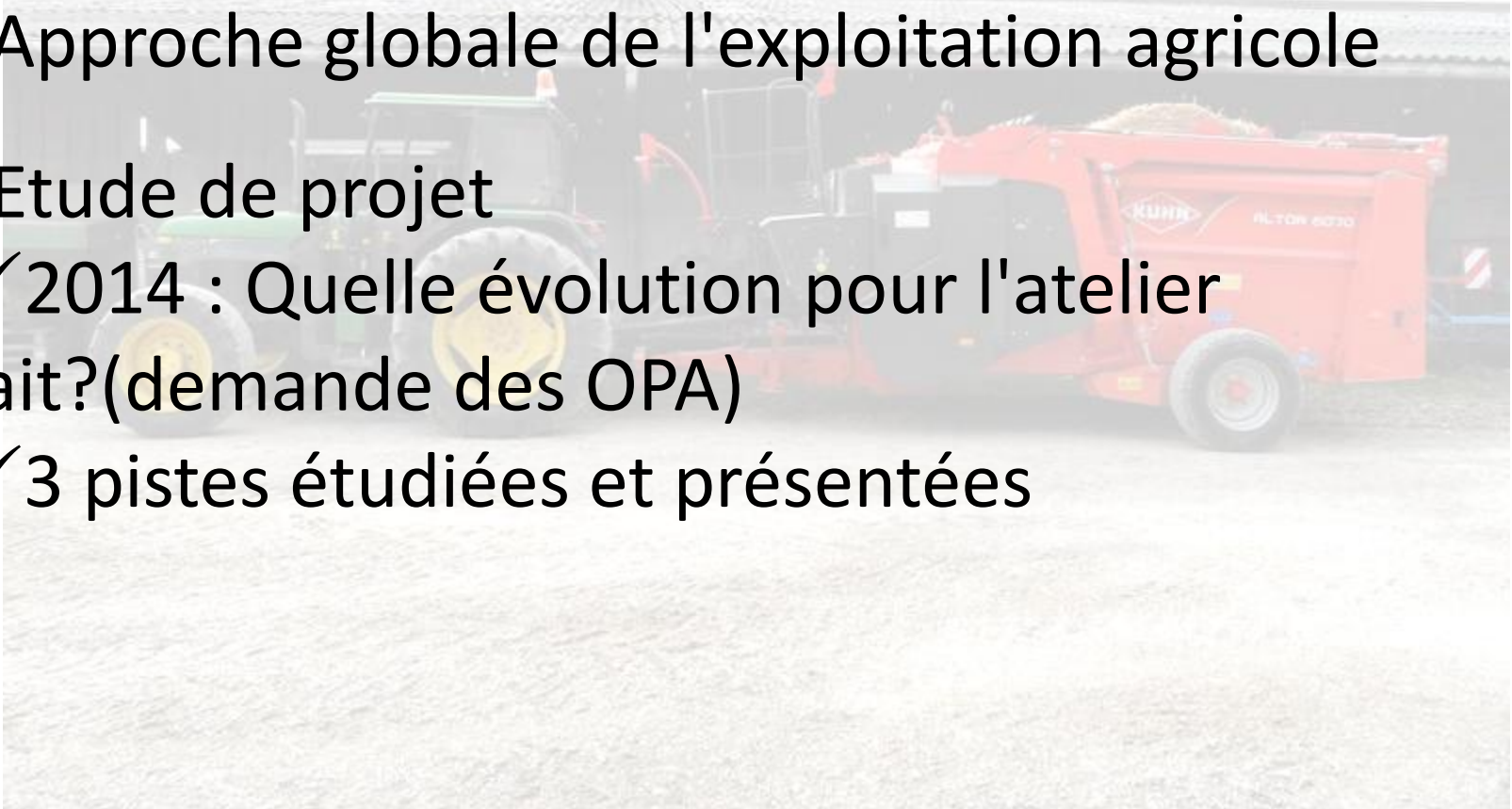


# La démarche de projet BTSA ACSE

- Classe : BTSA ACSE 2ème année
- Créneau hebdo de pluridisciplinarité
- Disciplines : Gestion, Agronomie, Zootechnie

# Pluri ACSE

- Etude de cas concrets
- Approche globale de l'exploitation agricole
- Etude de projet
  - ✓ 2014 : Quelle évolution pour l'atelier lait?(demande des OPA)
  - ✓ 3 pistes étudiées et présentées

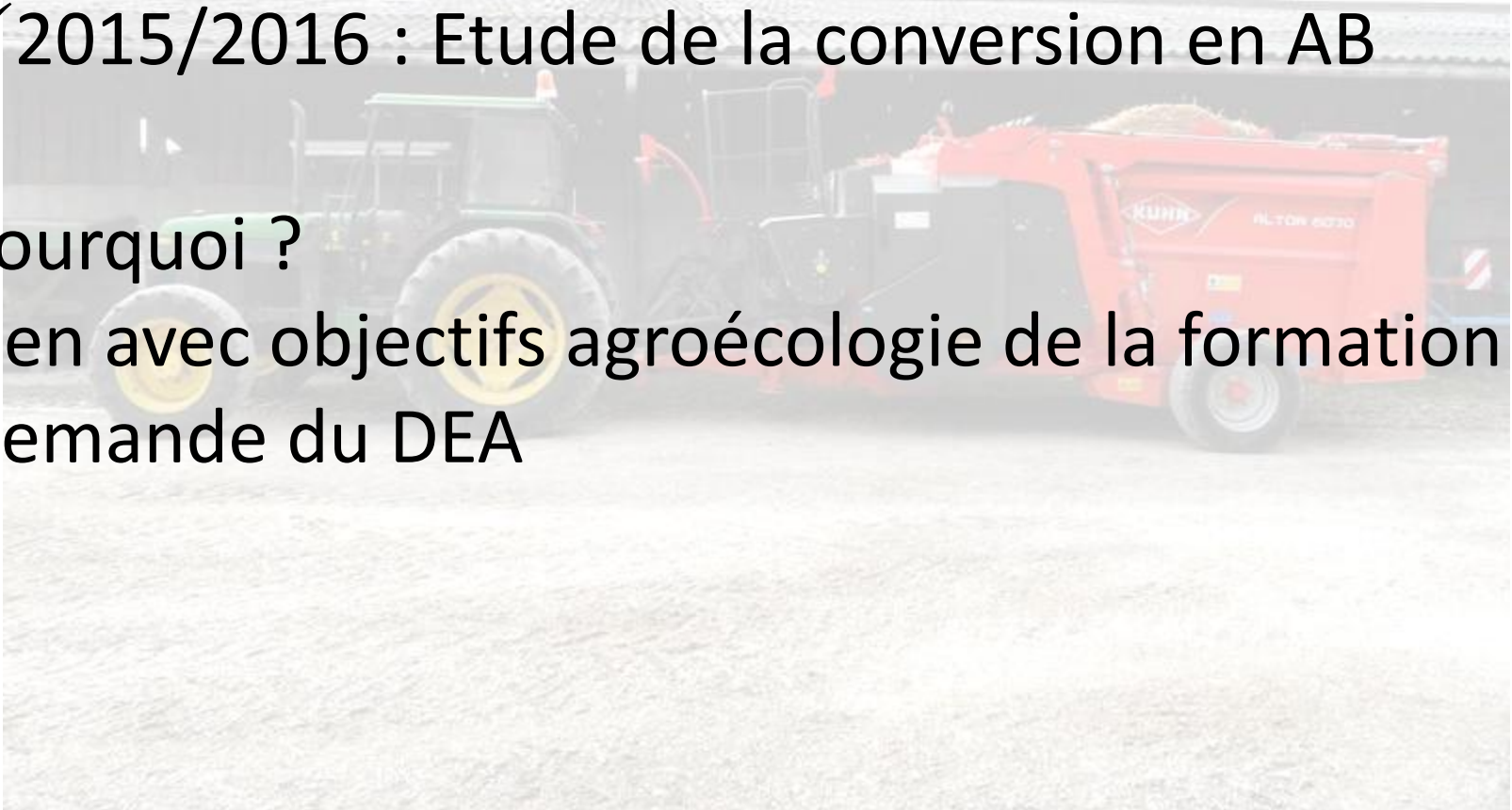


# Pluri ACSE

- Etude de projet
- ✓ 2015/2016 : Etude de la conversion en AB

Pourquoi ?

Lien avec objectifs agroécologie de la formation  
Demande du DEA



# Méthodologie



- Diagnostic global de l'EA
- Etude du GAEC de la Pouillotte à Bonzée pour acquérir des connaissances sur système Bio
- Janvier 2016 : 3 demi-journées de pluri sur conversion Bio de la ferme de l'EPL. Intervention du DEA

# Méthodologie

- Données techniques de départ
- Troupeau assolement rations
- Marges prévisionnelles par atelier, Charges de structure, Evolution des primes
- EBE prévisionnel, matrice de gain, seuil de rentabilité



# Intérêt pour les étudiants

- Autre regard sur l'AB
- Sollicités en tant que conseillers
- Préparation à l'examen efficace (partie projet du rapport et question exploratoire)
- Etude pluridisciplinaire très transversale



## En résumé:

- Des effectifs identiques (80VL, 15 VA et 10 Bœufs)
- Abandon du maïs ensilage
- Augmentation de la surface en herbe par l'implantation de prairies temporaires (44 ha)
- Une valorisation de l'herbe (4,5TMS/ha)
- Quantité de lait produite (420000l)
- MO inchangée
- Un EBE suffisant qui permet de rémunérer la MO