



## Horticulture et Paysage

Floriculture-Maraîchage-Pépinière-Arboriculture-Aménagement  
Cultiver la biodiversité pour réduire les intrants



## Ferme de Roville-aux-Chênes

- 13,5 ha de SAU dont
  - ↳ 3,5 ha Plein champ
    - ↳ Pépinière, verger conservatoire, maraîchage (dont 1300 m<sup>2</sup> certifiés AB)
  - ↳ 6000 m<sup>2</sup> Sous abris
    - ↳ Pépinière, floriculture, maraîchage
  - ↳ 9,4 ha de Parc paysager
- Plateforme de compostage professionnel
- Serre de collection, Laboratoire in vitro
- Espace de vente et Animalerie
- Engagement collégial des techniciens et enseignants

## Objectifs et fonctionnement du système

### Biocontrôle pour réduire les intrants phytosanitaires

- ↳ **Auxiliaires de culture** : Protection Biologique intégrée (PBI)
- ↳ **Champignons mycorhiziens** : protection fongique et absorption hydrominérale optimisée

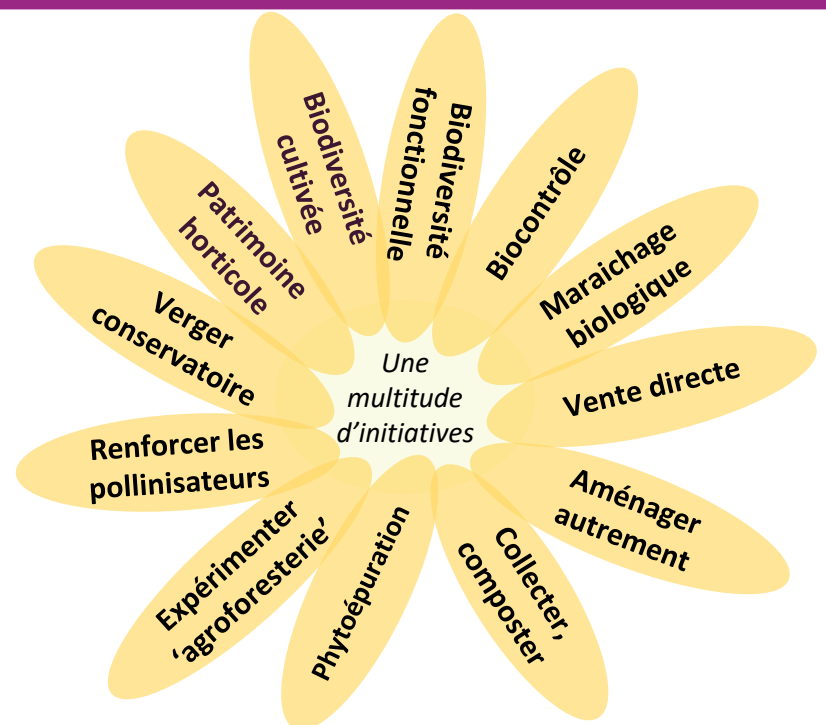
### Biodiversité valorisée dans toutes les filières

- ↳ **Biodiversité ordinaire** : Cultivée (Ex. 'Melon de Lunéville') et patrimoniale (Ex. 'Rose Verdun')
- ↳ **Biodiversité fonctionnelle** : complexité des agroécosystèmes et des interactions, multiples infrastructures agroécologiques (haies, bosquets, mares, murets etc.)

**Réduction des pollutions, collecte et recyclage des déchets organiques** : gestion différenciée des espaces aménagés- compostage-désherbage mécanique – couverture des sols – paillages- phytoépuration

**Synergie/résilience** : cultures associées, agroforesterie (verger-maraîcher)

**Vente directe** des produits (plants, fruits et légumes, jus de pomme etc.)



## Points Forts

- Forte sensibilité à la biodiversité, au patrimoine végétal et aux techniques horticoles alternatives
- Équipe pluridisciplinaire aguerrie et impliquée
- Qualité des produits et vente directe
- Diversité des agroécosystèmes, des supports techniques et des approches

## Points de Vigilance

- Réfléchir à de nouveaux débouchés (transformation des produits)
- Maîtriser davantage les besoins en eau et le recyclage des percolats des cultures hors sol
- Quelques traitements phytosanitaires résiduels notamment en désherbage

L'Agro-écologie apporte une réflexion sur la biodiversité, facteur de productivité des systèmes horticoles. Elle permet aussi de réduire l'utilisation des intrants en production de pleine terre et en hors sol. Elle offre des perspectives et des points de convergence des équipes techniques.